

维沃尔 VIVOIL 同步马达 (流量分配器)

维沃尔总部位于意大利的德里奥市，其液压同步马达共分为4个系列，每个系列有三大类：

- 基本型
- 配置单个溢流阀 - 可用于分流出口的压力控制
- 各联均配置溢流阀-可用于各出口压力设定及行程终点误差的消除

各种形式的同步马达还可附加一个启动马达，适用于启动压力过低的工况。

维沃尔液压同步马达的分流误差一般不大于 $\pm 1.5\%$ ，但当偏载大于30bar时，每增加10bar偏载，误差增加约1%。

RV-0系列同步马达

	基本型	配置单个溢流阀	各联均配置溢流阀
无启动马达	 RV-0D	 RV-0S	 RV-0V
带启动马达	 RV-0G	 RV-0H	 RV-0N

技术参数

排量 (cc/rev)	排量代码	最大工作压力 (bar)	单联流量 (L/min)		
			最小值	推荐值	最大值
0.17	01	210	0.2	0.4	1.2
0.25	02	210	0.3	0.7	1.8
0.45	04	210	0.6	1.2	3
0.57	05	210	0.8	1.5	3.8
0.76	06	210	1	2	4.8
0.98	07	210	1.2	2.3	5.6
1.27	09	210	1.5	3	7.2
1.52	11	210	1.9	3.5	8
2.3	13	210	2.6	5	10.3

RV-1系列同步马达

	基本型	配置单个溢流阀	各联均配置溢流阀
无启动马达	 RV-1D	 RV-1S	 RV-1V
带启动马达	 RV-1G	 RV-1H	 RV-1N

技术参数

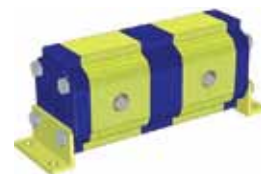
排量 (cc/rev)	排量代码	最大工作压力 (bar)	单联流量 (L/min)		
			最小值	推荐值	最大值
0.9	16	220	1	2	6
1.2	17	220	1.5	3	7
1.7	18	220	2	4	9
2.2	20	220	2.5	5	13
2.6	21	220	3	6	15.5
3.2	23	220	3.5	7.5	18
3.8	25	220	4	8.5	21
4.3	27	220	4.5	9.5	23
4.9	29	220	5.5	11	27
5.9	31	220	6.5	13	30
6.5	32	220	7.5	14	32
7.8	34	210	8.5	16	35.5
9.8	36	200	11	20	41

RV-2系列同步马达

技术参数

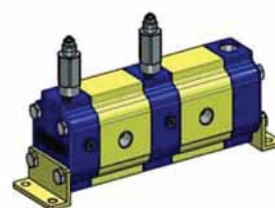
排量 (cc/rev)	排量 代码	最大工作压力 (bar)	单联流量 (L/min)		
			最小值	推荐值	最大值
4	41	210	4.8	7.6	10
6	43	210	7.2	10.8	15
9	45	210	10.8	15.1	22.5
11	47	210	13.2	19.4	27.5
14	49	200	16.8	25.9	35
17	51	200	20.4	30.2	42.5
19	53	190	22.8	34.6	47.5
22	55	180	26.4	41	55
26	57	160	31.2	45.4	65
30	59	160	36	54	75
34	61	140	40.8	61.6	85
40	63	130	48	71.3	100

基本型



RV-2D

各联均配置溢流阀



RV-2V

XV-3系列同步马达

技术参数

排量 (cc/rev)	排量 代码	最大工作压力 (bar)	单联流量 (L/min)		
			最小值	推荐值	最大值
15	66	300	18	27	37.5
18	68	300	21.5	32.5	45
21	70	280	25	38	52.5
27	72	250	32.5	48	67.5
32	74	250	38	57	80
38	78	250	41	60	91
43	79	250	43	64.5	99
47	80	230	47	70.5	108
51	81	230	51	76.5	117
54	82	230	54	81	124
61	83	230	56	82	126
64	85	210	57	83	128
70	86	200	63	91	140
74	87	180	66.5	96	148
90	89	150	81	117	180

基本型



XV-3D

MIA-FD系列同步马达- 抗偏载、高精度

卓越的抗偏载性：

- 采用自动补偿阀抗偏载
- 工况条件：46#油，60°C，170bar偏载时，分流误差小于1.7%

以下参数表中浅绿色部分指这部分输入流量大，需要增加进油口。

排量 (cc/rev)	最大工 作压力 (bar)	单联 流量 (L/min)	进口总流量 (L/min)							
			单元数							
			2	3	4	5	6	7	8	
0.9	250	2	4	6	8	10	12	14	16	
1.2	250	3	6	9	12	15	18	21	24	
1.7	250	4	8	12	16	20	24	28	32	
2.2	250	5	10	15	20	25	30	35	40	
2.6	250	6	12	18	24	30	36	42	48	
3.2	250	7	14	21	28	35	42	49	56	
3.8	250	8	16	24	32	40	48	56	64	
4.3	250	9	18	27	36	45	54	63	72	
4.9	250	11	22	33	44	55	66	77	88	
5.9	220	13	26	39	52	65	78	91	104	
6.5	220	14	28	42	56	70	84	98	112	
7.8	210	17	34	51	68	85	102	119	136	
9.8	200	22	44	66	88	110	132	154	176	



维沃尔VIVOIL齿轮泵/马达

XV-0P系列齿轮泵

排量范围	最高转速	最高工作压力	最高峰值压力	可单向旋转	可双向旋转
0.16-2.28cc/rev	9000rpm	220bar	280bar	✓	✓

标准法兰 止口Ø22mm



XP-001

BH法兰 止口Ø22mm



XP-012

HY法兰 止口Ø22mm



XP-017

XV-1P系列齿轮泵

排量范围	最高转速	最高工作压力	最高峰值压力	可单向旋转	可双向旋转
0.91-9.8cc/rev	6000rpm	250bar	300bar	✓	✓

标准法兰
止口Ø25.4mm



XP-101

标准法兰
止口Ø30mm



XP-113

BH法兰
止口Ø32mm



XP-119

HY法兰
止口Ø32mm



XP-140

德国标准BH法兰
止口Ø32mm



XP-161

SAE-AA型法兰
止口Ø50.8mm



XP-168

XV-2P系列齿轮泵

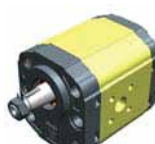
排量范围	最高转速	最高工作压力	最高峰值压力	可单向旋转	可双向旋转
4.2-39.6cc/rev	3500rpm	260bar	300bar	✓	✓

标准法兰
止口Ø36.5mm



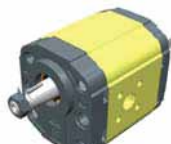
XP-201

BH法兰
止口Ø50mm



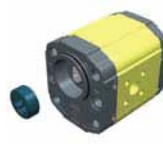
XP-210

HY法兰
止口Ø50mm



XP-213

德国标准BH法兰
止口Ø52mm



XP-216

德国标准法兰
止口Ø80mm



XP-217

SAE-A型法兰
止口Ø82.5mm



XP-219

GV-2系列齿轮泵- 铸铁端盖高压系列



欧洲标准法兰
止口Ø36.5mm

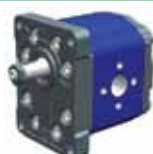
排量范围	最高转速	最高工作压力	最高峰值压力	可单向旋转
4.2-39.6cc/rev	3500rpm	280bar	310bar	✓

XV-3P系列齿轮泵

排量范围	最高转速	最高工作压力	最高峰值压力	可单向旋转	可双向旋转
14.89-86.87cc/rev	3000rpm	300bar	320bar	✓	✓

BASE标准法兰
止口Ø50.8mm

XP-301



BASE标准SAE-B型法兰
止口Ø101.6mm

XP-331



XV-P系列多联齿轮泵- 可供单向或双向旋转



XV-0M系列齿轮马达

排量范围	最高转速	最高输入压力	可单向旋转	可双向旋转
0.45-2.28cc/rev	9000rpm	280bar	✓	✓

标准法兰 止口Ø22mm

BH法兰 止口Ø22mm

HY法兰 止口Ø22mm



XM-001



XM-012



XM-017

XV-1M系列齿轮马达

排量范围	最高转速	最高输入压力	可单向旋转	可双向旋转
0.91-9.88cc/rev	6000rpm	300bar	✓	✓

标准法兰
止口Ø25.4mm

标准法兰
止口Ø30mm

BH法兰
止口Ø32mm

HY法兰
止口Ø32mm

德国标准BH法兰
止口Ø32mm

SAE-AA型法兰
止口Ø50.8mm



XM-101



XM-113



XM-119



XM-140



XM-161



XM-168

XV-2M系列齿轮马达

排量范围	最高转速	最高输入压力	可单向旋转	可双向旋转
4.2-39.6cc/rev	3500rpm	300bar	✓	✓

标准法兰
止口Ø36.5mm

BH法兰
止口Ø50mm

HY法兰
止口Ø50mm

德国标准BH法兰
止口Ø52mm

德国标准法兰
止口Ø80mm

SAE-A型法兰
止口Ø82.5mm



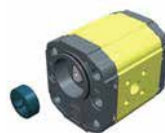
XM-201



XM-210



XM-213



XM-216



XM-217



XM-219

XV-3M系列齿轮马达

排量范围	最高转速	最高输入压力	可单向旋转	可双向旋转
14.89-86.87cc/rev	3000rpm	320bar	✓	✓

BASE标准法兰
止口Ø50.8mm

XM-301



BASE标准SAE-B型法兰
止口Ø101.6mm

XM-331



上海毅鸥流体控制技术有限公司

地址：上海市松江区茸华路1155号2号楼203室
电话：86-21-62111839 62254024

麦塔雷斯（上海）国际贸易有限公司

电子信箱：sales@yeogo.com.cn
公司网址：www.yeogo.com.cn